

SANITÄR- UND HEIZUNGSTECHNIK



»Dämmt besser. Denkt weiter.«

steinoflex® 400 | steinojet® 410

Isolierschläuche aus PE-Weichschaum

steinoflex® 400 PE-ISOLIERSCHLAUCH, angeschlitzt








steinoflex® 400 ist ein praxisgerechtes Dämmsystem mit Isolierschläuchen aus extrudiertem PE-Weichschaum. Seine hervorragenden Produkteigenschaften ermöglichen eine breite Anwendungspalette in der Rohrdämmung.



WERKSTOFF

- zylindrisch extrudierter, hochelastischer und geschlossenzelliger Polyethylen-Weichschaum, angeschlitzt

PRODUKTEIGENSCHAFTEN

-  hohe Dämmwerte schon bei geringen Isolierstärken
-  Schutz vor Schwitzwasser und Korrosion durch diffusionsbremsende Materialstruktur
-  Schalldämmung: dämmt die Weiterleitung von Fließ- und Knackgeräuschen in angrenzende Bauteile
-  wirtschaftlich durch rationelle, absolut kostengünstige Verlegetechnik
-  hohe Alterungsbeständigkeit und rasche Amortisation
-  umfangreiches und praxisgerechtes Produktsortiment
-  Isolierstärken in Anlehnung an die einschlägigen Normen sowie Energieeinsparverordnung

TECHNISCHE DATEN

Wärmeleitfähigkeit gem. EN ISO 8497 Mitteltemperatur +10 °C	0,036 W/(m.K)
Mitteltemperatur +40 °C	0,040 W/(m.K)
Brandverhalten gem. EN 13501-1	C ₁ -s1, d0
Temperatureinsatzbereich	bis +90 °C
Wasserdampfdiffusionswiderstandszahl (μ)	> 3000
Länge	2 lfm
CE-Kennzeichnung	gem. EN 14313

DÄMMDICKEN

Rohr- Außen ø in Zoll	Isolierschlauch- Innen ø /in mm	Isolierstärken in mm
	12	9, 13
1/4	15	9, 13, 20, 27
3/8	18	9, 13, 20, 26
1/2	22	9, 13, 20, 25, 26, 27 **
3/4	28	9, 13, 20, 25, 30
1	35	9, 13, 20, 25, 30
5/4	42	9, 13, 20, 25, 30
6/4	48	9, 13, 20
	57	9, 13, 20
2	60	9, 13, 20
2 1/2	76	9, 13, 20, 25
3	89	9, 13, 20
4	114	20

* gem. Richtlinie Baubook
** je nach Dimension

steinojet® 410

PE-ISOLIERSCHLAUCH, aufgeschlitzt mit selbstklebender Längsnaht

steinojet® 410 ist das schnellste Rohrisoliersystem auf dem Markt.



WERKSTOFF

- zylindrisch extrudierter, hochelastischer und geschlossenzelliger Polyethylen-Weichschaum aufgeschlitzt, selbstklebende Längsnaht mit 2 Abdeckbändern

PRODUKTEIGENSCHAFTEN



wirtschaftlich durch schnelle & absolut kostengünstige Verlegetechnik (schnellstes Rohrisoliersystem auf dem Markt)



hohe Dämmwerte schon bei geringen Isolierstärken



Schutz vor Schwitzwasser und Korrosion durch diffusionsbremsende Materialstruktur



Schalldämmung: dämmt die Weiterleitung von Fließ- und Knackgeräuschen in angrenzende Bauteile



hohe Alterungsbeständigkeit und rasche Amortisation

TECHNISCHE DATEN

Wärmeleitfähigkeit gem. EN ISO 8497	
Mitteltemperatur +10 °C	0,036 W/(m.K)
Mitteltemperatur +40 °C	0,040 W/(m.K)
Brandverhalten gem. EN 13501-1	C ₁ -s1, d0
Temperatureinsatzbereich	bis +85 °C
Länge	2 lfm
CE-Kennzeichnung	gem. EN 14313

DÄMMDICKEN

Rohr- Außen ø in Zoll	Isolierschlauch- Innen ø /in mm	Isolierstärken in mm
1/4	15	9, 13
3/8	18	9, 13, 20
1/2	22	13, 20
3/4	28	13, 20
1	35	13, 20
5/4	42	9, 13, 20

* gem. Richtlinie Baubook

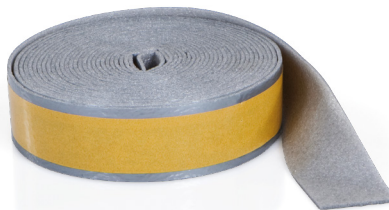
ZUBEHÖR

steinoflex® Isolierklebeband grau

MATERIAL: PE-Schaumstoffband, unbeschichtet, 30 mm breiter integrierter Klebestreifen, automatischer Haftverschluss gegen selbständiges Abwickeln der Rolle

FARBE: grau

ANWENDUNGSBEREICH: Isolierung von schwer erreichbaren Fittings, Abzweigern, Armaturen, etc.



steinoflex® Spezialkleber

ANWENDUNGSBEREICH: Verklebung der Schnittkanten von PE-Isolierschläuchen



steinoflex® Spezial-Klebeband farblos

ANWENDUNGSBEREICH: Sicherung der Bögen und Querstöße von PE-Isolierschläuchen

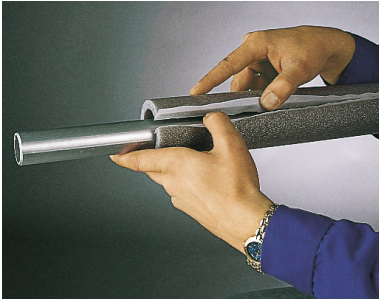


steinoflex® Klammern

ANWENDUNGSBEREICH: Sicherung der Problemstellen und Bogenbereiche von PE-Isolierschläuchen



VERLEGUNG



Verlegehinweise gelten sinnhaft für steinoflex® 400 und steinojet® 410

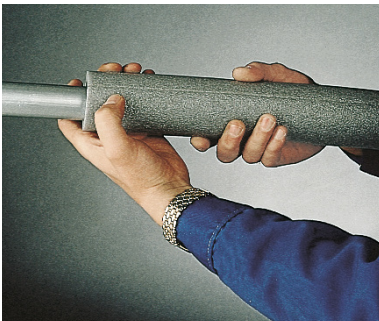
steinojet® 410 ist bereits geschlitzt. Die selbstklebende Längsnaht ist mit 2 Abdeckbändern vor Verschmutzung geschützt. Der Isolierschlauch wird „aufgeklappt“ und um das Rohr gelegt. Durch das Rückstellvermögen des rundextrudierten PE-Isolierschlauches umschließt die Dämmung das Mediumrohr selbsttätig.



Die Abdeckbänder werden von der Schlauch-Längsnaht abgezogen. Danach wird der Längsstoß zusammengepresst. Der Spezial-Klebstoff sichert die einwandfreie Kleberhaftung bis zu einer Mediumrohrtemperatur von max. +85 °C.

ACHTUNG:

- Dämmung keinesfalls auf bereits in Betrieb befindlichen „heißen Rohren“ anbringen. (Medium-Rohrtemperatur max. +20 °C)
- Verarbeitungs- bzw. Montagetemperatur mind. +10 °C.
- Bei den Dämmarbeiten sind genaue Maße zu nehmen, **alle Schnittkanten von steinoflex® 400 und steinojet® 410 sind auf „Anpressdruck“ zu verarbeiten und mit steinoflex® Spezialkleber dicht und kraftschlüssig zu verkleben.** Zusätzlich sind alle Schlauch-Querstöße mit dem farblosen Spezial-Klebeband zu umwickeln.



Bei waagrecht verlegten Leitungen Längsnaht nach unten (6:00 Uhr) drehen, an Bögen vorzugsweise auf deren Innenseite. Es ist darauf zu achten, dass die verklebten Längsstoßflächen nicht überhöhten Dauerzugspannungen ausgesetzt sind, da dies die Kleberdauerhaftung negativ beeinflussen kann. Problemstellen (Muffen, Abzweiger, Bögen, etc.) und nachträglich unzugängliche Leitungen sind daher mit **steinoflex®** Klammern und Spezial-Klebeband zu sichern.

Auch an geraden Rohrstücken sollten mind. 4 Stk./lfm **steinoflex®** Klammern angebracht werden.



Rohrbögen:

Der PE-Schlauch wird nach Möglichkeit am geraden Rohr montiert, verklebt, mit **steinoflex®** Klammern und Spezial-Klebeband gesichert und auf den Bogen aufgeschoben.



Ist ein Aufschieben am Bogen nur erschwert oder nicht mehr möglich, ist der Bogenbereich separat zu isolieren. Die einzupassende Bogendämmung ist mit Segment- bzw. Gehrungsschnitten auszuführen.

Die Formstücke sind an den Schnittkanten mit **steinoflex®** Spezialkleber dicht zu verkleben, Bogenanfang bzw. Bogenende sind mit Klammern und Spezial-Klebeband zu sichern.

Klebebänder immer überlappend verkleben!

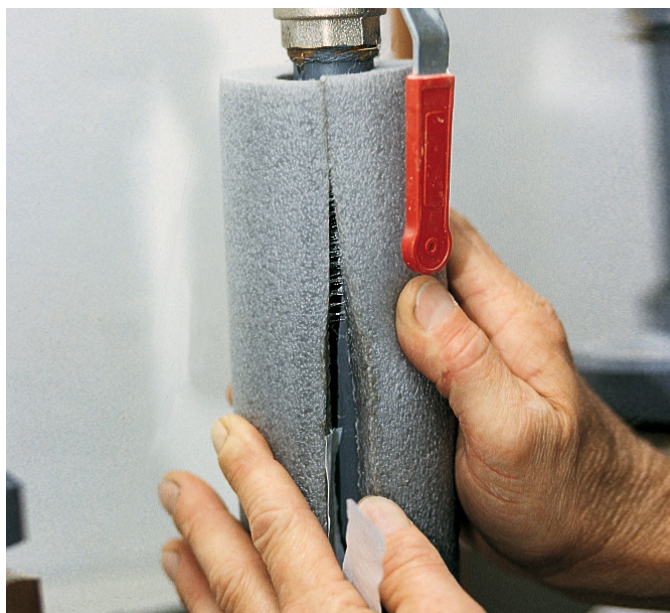
ANWENDUNGSBEREICH



steinoflex® 400

- Warm- und Kaltwasserleitungen im Boden und Wand
- Sanitär- und Heizungstechnik
- haustechnische Anlagen

optimal für nicht freiliegende Rohrleitungen



steinojet® 410

- nachträglich zu dämmende Rohrleitungen
- Sanitär- und Heizungstechnik
- haustechnische Anlagen

optimal für nachträglich zu dämmende Rohrleitungen

Technik-, Produkt-, und Modelländerungen sowie Irrtümer vorbehalten. Mit Erscheinen einer neuen Ausgabe verliert diese technische Information ihre Gültigkeit. · 08/2019



» Dämmt besser. Denkt weiter. «